

This drawing may contain Ordnance Survey material by permission of Ordnance Survey on behalf of the Controller of Her Majesty's Stationery Office © Crown Copyright 2022. All rights reserved. Reference number 0100031673

OS Open data / © Natural England / © DEFRA / © DECC / © Historic England / © Environment Agency. Contains Ordnance Survey data © Crown copyright and database right 2022 / Aerial Photography - World Imagery - Source: Esri, DigitalGlobe, GeoEye, Earthstar Geographics, CNES/Airbus DS, USDA, USGS, AeroGRID, IGN, and the GIS User Community

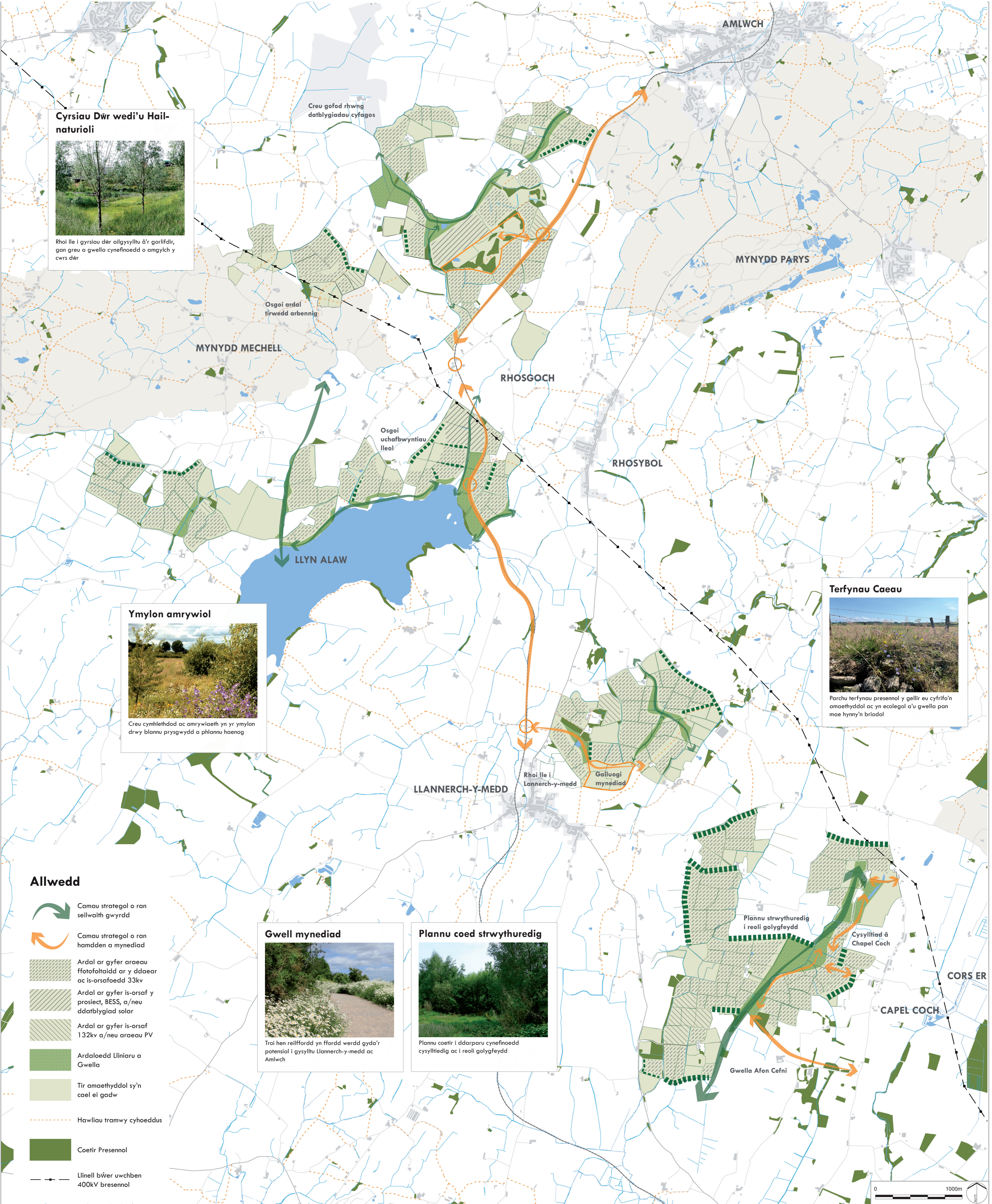
No dimensions are to be scaled from this drawing. All dimensions are to be checked on site. Area measurements for indicative purposes only.

© LDA Design Consulting Ltd. Quality Assured to BS EN ISO 9001 : 2015  
Sources: Ordnance Survey

P04	Legend for 132kv and solar updated to remove BESS	18/10/2024
P03	Hatch changed for clarity	03/09/2024
REV.	Updated following legal review	APP. DATE
	DESCRIPTION	

ISSUED BY Bristol T: 0117 2033 628  
DATE Aug 2024 DRAWN LT  
SCALE@A1 1:20,000 CHECKED KH  
STATUS Draft APPROVED KH

Z:\8888\_Mat\_Solar\Graphics\Plans\_Images\07\_Working\_Masterplan\_8888\_Working\_Masterplan\_P01\_1.indd



**Cyrsiau Dŵr wedi'u Hail-naturïoli**



Rhoi lle i gyrsiau dŵr ailgysylltu â'r gorffdir, gan greu a gwella cynefinoedd o amgylch y cwrs dŵr

Creu gofod rhwng datblygiadau cyfagos

Osgoi ardal firwedd arbennig

MYNYDD MECHELL

RHOSGOCH

Osgoi uchafbwyntiau lleol

RHOSYBOL

LLYN ALAW

**Ymylon amrywiol**



Creu cymhlethdod ac amrywiaeth yn yr ymylon drwy blannu prysgwydd a phlannu haenog

**Terfynau Caeau**



Parchu terfynau presennol y gallir eu cyfrifo'n amaethyddol ac yn ecologol a'u gwella pan mae hynny'n briodol

Rhoi lle i Llanerch-y-medd

Galluogi mynediad

LLANNERCH-Y-MEDD

Plannu strwythuredig i reoli golygfeydd

Cysylltiad â Chapel Coch

CORS ER

CAPEL COCH

Gwella Afon Cefni

**Allwedd**

- Camau strategol o ran seilwaith gwyrdd
- Camau strategol o ran hamdden a mynediad
- Ardal ar gyfer araeau ffotofoltaidd ar y ddaear ac is-orsafod 33kv
- Ardal ar gyfer is-orsaf y prosiect, BESS, a/neu ddatblygiad solar
- Ardal ar gyfer is-orsaf 132kv a/neu araeau PV
- Ardaloedd Lliniaru a Gwella
- Tir amaethyddol sy'n cael ei gadw
- Hawliau tramwy cyhoeddus
- Coetir Presennol
- Llinell bŵer uwchben 400kV bresennol

**Gwell mynediad**



Troi hen reilffordd yn ffordd werdd gyda'r potensial i gysylltu Llanerch-y-medd ac Amlwch

**Plannu coed strwythuredig**



Plannu coetir i ddarparu cynefinoedd cysylltiedig ac i reoli golygfeydd

