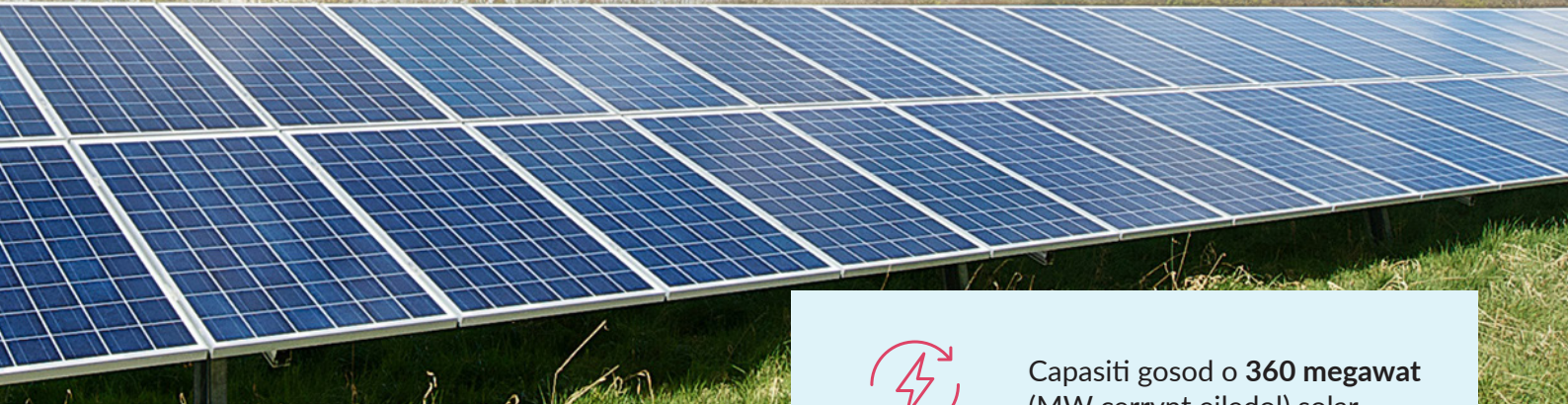


Prosiect Maen Hir Cylchlythyr Cymunedol Gorffennaf 2024



Mae Prosiect Maen Hir yn brosiect storio ynni a solar y mae Lightsource bp yn bwriadu ei adeiladu yng ngogledd-ddwyrain Ynys Môn.

Gyda'r potensial i gynhyrchu 360 megawat* (MW) o drydan drwy baneli solar ar y llawr, gallai'r prosiect gynhyrchu digon o ynni glân i bweru tua 140,000 o gartrefi ac osgoi mwy na 71,000 tunnell o CO2 bob blwyddyn.

Mae ein cynigion yn cynnwys system storio ynni ar y safle er mwyn gallu storio'r trydan sy'n cael ei gynhyrchu ar adegau lle mae galw isel ac yna ei allforio'n ôl i'r grid pan fydd y galw'n uwch, yn ogystal â chynllun solar cymunedol 5MW a fydd yn ariannu prosiectau sydd o fudd uniongyrchol i gymunedau sy'n byw agosaf at y fferm solar.

Byddai'r prosiect yn cyfrannu at Raglen Ynys Ynni Cyngor Sir Ynys Môn; gan ddarparu trydan glân fforddiadwy i helpu i gyrraedd targedau Sero Net Llywodraeth Cymru, ar yr un pryd â darparu sicrwydd ynni o ran cyflenwad a gwerth i bob un ohonom.



Capasiti gosod o **360 megawat** (MW cerrynt eiledol) solar



Fferm solar sy'n eiddo i'r gymuned **5MWp**



System Storio Ynni Batris **360MW**



Dros 140,000 o gartrefi'n cael eu pweru y flwyddyn (cyfwerth)



Osgoi dros **70,000 tunnell o CO2** bob blwyddyn



Tua **50,000** o geir injans tanio yn cael eu tynnu oddi ar y ffordd bob blwyddyn (cyfwerth)

Cysylltwch â ni

Cysylltwch â thîm y prosiect ar:

Ffôn rhad ac am ddim:


08081 756 663 - Cymraeg

08081 756 375 - Saesneg

Llinellau ar agor Llun-Gwener
(09.00-17.00)

Ebost: maenhir@lightsourcebp.com

Post: FREEPOST MAEN HIR PROJECT

Ymweld â'n gwefan: lightsourcebp.com/uk/project/maen-hir-solar-energy-storage-welsh/ neu sganio ein cod QR 

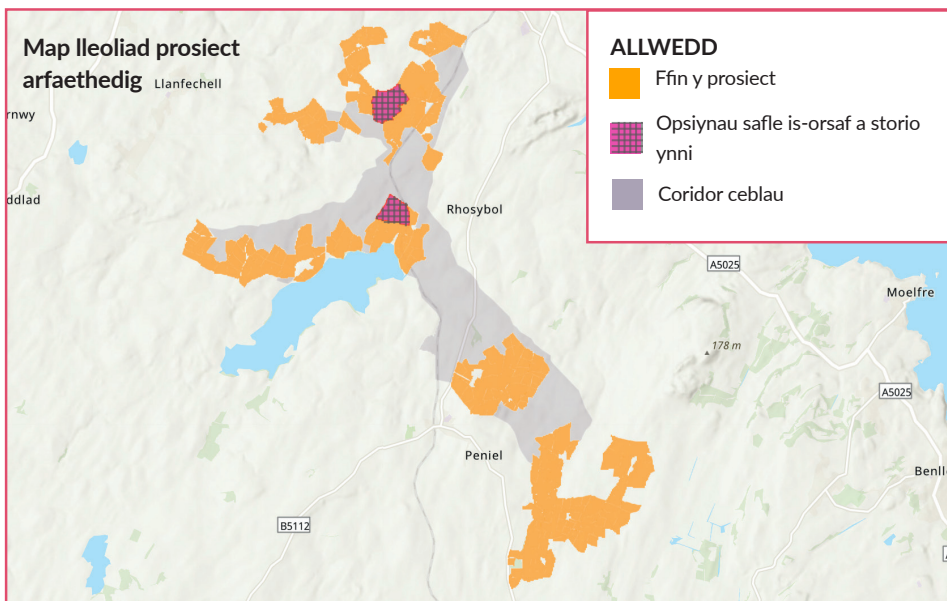
Ble ydyn ni arni ar hyn o bryd?

Mae gwaith yn mynd rhagddo i bennu faint o'r tir a nodwyd ar gyfer y Prosiect a fydd yn cael ei ddefnyddio ar gyfer paneli solar ac offer a faint fydd yn cael ei ddefnyddio i greu cynefinoedd bywyd gwyllt newydd neu wella cynefinoedd bywyd gwyllt presennol a rhoi clustogfeydd ar waith rhwng offer a chartrefi presennol, nodweddion tirwedd a Hawliau Tramwy Cyhoeddus.

Mae eich barn yn bwysig a bydd yn helpu i lywio a siapio'r prosiect, gan gynnwys dyluniad y datblygiad arfaethedig a'r buddion amgylcheddol a chymunedol ehangach. Felly, yn nes ymlaen eleni, byddwn yn cyflwyno canlyniad y gwaith hwn fel rhan o ymgynghoriad ac yn gofyn am eich adborth ar wahanol agweddau ar y prosiect.

Byddwn yn defnyddio eich sylwadau i helpu i gwblhau ein cynigion cyn cyflwyno ein cais am ganiatâd datblygu ar i'r Arolygiaeth Gynllunio.

Byddwn yn defnyddio eich sylwadau i helpu i gwblhau ein cynigion cyn cyflwyno ein cais am ganiatâd datblygu i'r Arolygiaeth Gynllunio.



Gwanwyn 2022

Asesiad rhagarweiniol, dyluniad y safle

Gaeaf 2023

Cais cwmpasu wedi'i gyflwyno i'r Arolygiaeth Gynllunio

Gwanwyn/Haf 2024

Arolygon parhaus

Haf 2024

Digwyddiadau cymunedol

Hydref 2024

Ymgynghoriad

Haf 2025

Cyflwyno Gorchymyn Cydsyniad Datblygu

2025-26

Archwiliad

Diwedd 2026

Gwaith adeiladu'n dechrau (ar yr amod bod caniatâd yn cael ei roi)

*Mae'r dyddiadau'n ddangosol

Dewch draw i'n gweld

Rydym yn gwybod bod gan bobl gwestiynau am y prosiect. Felly, cyn yr ymgynghoriad, rydym yn eich gwahodd i ddod i ddigwyddiadau rydym yn eu cynnal, a chael rhagor o wybodaeth am ein gwaith parhaus, a rhannu unrhyw syniadau sydd gennych chi wrth i ni barhau i freinio ein cynigion.

Nid oes angen trefnu lle – dim ond galw heibio. Edrychwn ymlaen at gwrdd â chi.

Lleoliad y digwyddiad	Dyddiad ac amser
David Hughes Village Hall, High St, Cemaes LL67 0HL	Awst 6ed 11yb - 4yp
Neuadd Gymuned Brynteg, Brynteg, LL78 8JL	Awst 7fed 11yb - 4yp
Stesion y Llan, Bridge St, Llannerch-y-medd, LL71 8EU	Awst 8fed 11yb - 4yp
Llangefni Town Hall, Bulkeley Sq, Llangefni, LL77 7LR	Awst 20fed 11yb - 4yp

Pwy ydym ni

Mae Lightsource bp yn arweinydd byd-eang yn y farchnad o ran ariannu, datblygu a rheoli prosiectau solar mawr yn y tymor hir. Rydym yn gweithio'n agos gyda chymunedau a busnesau lleol i ddarparu ynni glân, dibynadwy am bris cystadleuol. Rydym wedi ymrwymo i gyflymu'r trawsnewid carbon isel, ac i fodloni'r her ddwbl o gynydd yn y galw a'r angen i leihau allyriadau yn y DU ac yn fyd-eang.

Gallwch gael rhagor o wybodaeth drwy fynd i'n gwefan:

www.lightsourcebp.com/uk/



Sioe Amaethyddol Môn (13-14 Awst 2024)

Byddwn yn y sioe felly galwch heibio ein stondin i sgwrsio ag aelod o'r tîm.